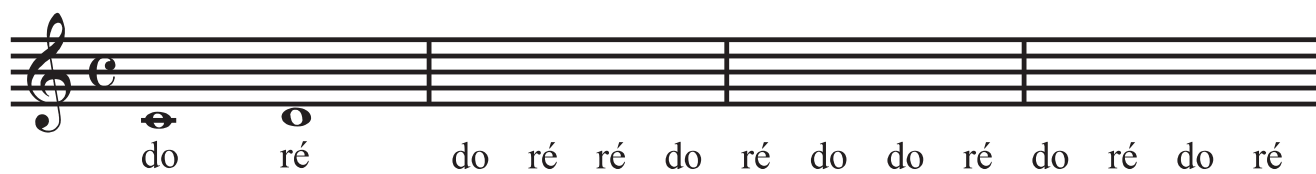
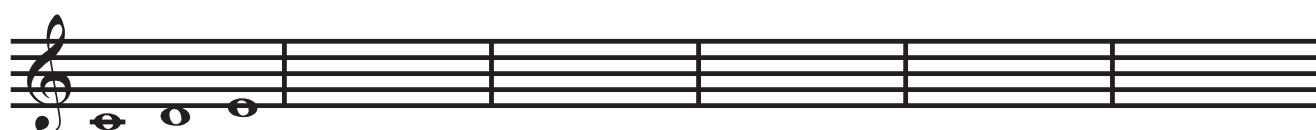
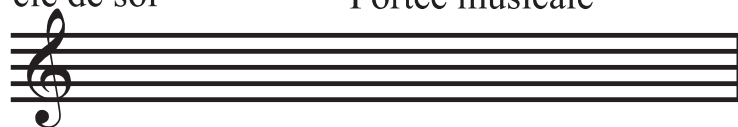


Reconnaître les notes, très facile !



clé de sol

Portée musicale



do ré mi do ré mi ré do mi ré mi ré mi ré do mi do ré do do mi do ré

Placez les notes sur la portée en utilisant la technique du "parler"

Il faut parler 2 fois:

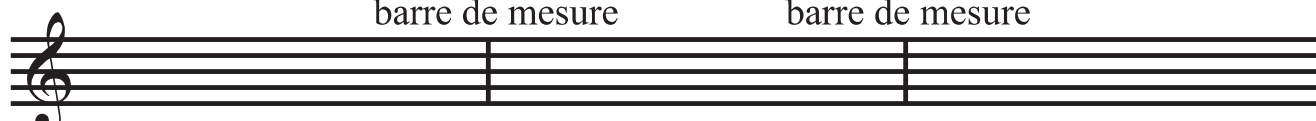
- 1) Avant d'écrire, il faut dire à voix haute d'une façon assez rapide le groupe de 4 notes afin d'être préparé à écrire les 4 notes à la suite très rapidement.
- 2) Pendant que vous dessinez la note vous dites une 2ème fois le nom de celle-ci. En ce qui concerne le "do", il faut parler au moment où vous dessinez le trait. Par conséquent, vous dessinez le rond du "do", et vous terminez le dessin par le trait, et c'est à ce moment là que vous dites à voix haute "do".

Ces 5 notes "do ré mi fa sol", vous suffiront pour apprendre les 20 premiers morceaux.



barre de mesure

barre de mesure

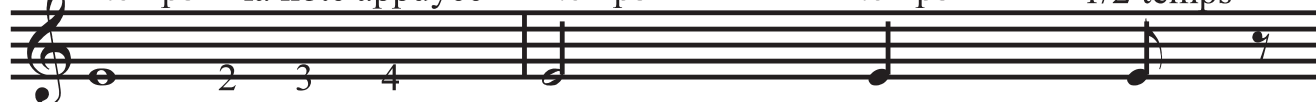


1ère mesure

2ème mesure

3ème mesure

une ronde 4 temps il faut laisser la note appuyée une blanche 2 temps une noire 1 temps une croche 1/2 temps



une double croche 1/4 temps

2 croches

4 croches

4 doubles croches

la blanche pointée 3 temps



2 fois une croche = 2 fois 1/2 temps

4 fois une croche = 4 fois 1/2 temps

Pour 1 temps, il faut par exemple une noire, ou 2 croches, ou 4 doubles croches ou encore bien d'autres combinaisons.

Remplissez régulièrement une page de notes (moins de 10 minutes)-->